

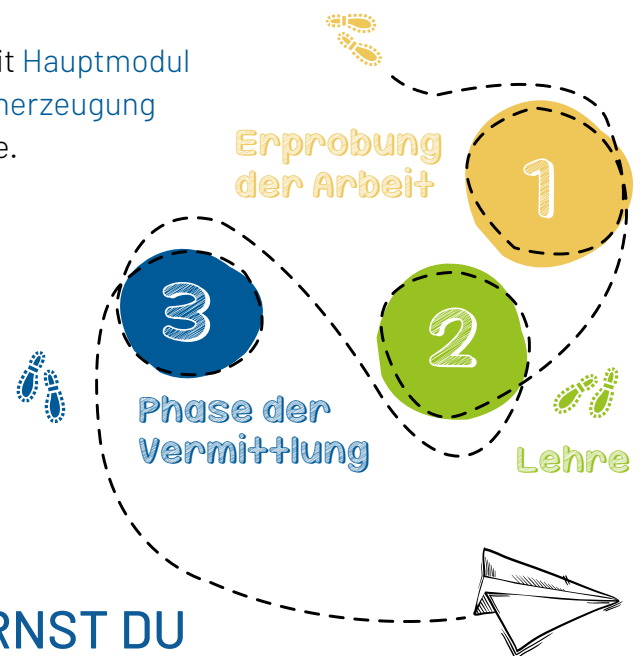
DEINE LEHRE. DEINE CHANCE.

BEKLEIDUNGSGESTALTER*IN



DAUER DER LEHRZEIT

Die Lehrzeit mit Hauptmodul Wäschewarenherstellung beträgt 3 Jahre.



WO IST DEINE BERUFSSCHULE? WIE LANGE DAUERT DIESE?

Jedes Lehrjahr besuchst du für etwa 10 Wochen durchgehend die Landesberufsschule Fürstenfeld in der Steiermark oder in Hall in Tirol.



WO WIRST DU WÄHREND DER BERUFSSCHULZEIT UNTERGE- BRACHT UND WIEVIEL KOSTET DAS?

Du wirst im Berufsschulheim untergebracht. Die Kosten dafür und für die Anreise übernehmen wir.

WAS LERNST DU IN DER AUSBILDUNG?

- Auftragsbezogenes Auswählen von Materialien
- Maßnahmen an den Kunden*Kundinnen, Erstellen von Skizzen und Schnittmustern
- Zuschneiden von unterschiedlichen Materialien und Nähen der Wäschewaren
- Formgeben der Kleidungsstücke wie z. B. durch Bügeln und Dämpfen
- Ändern, Reparieren, Ausbessern sowie Modernisieren von Wäschewaren
- Herstellen von Wäschewaren wie z. B. von Damen-, Herren- und Kinderwäsche, Herrenhemden, Damenblusen, Kinderbekleidung, Babywäsche, Sport-, Freizeit- und Berufskleidung, Tisch- und Bettwäsche, Hausbekleidung, Unterwäsche usw.
- Beraten von Kunden*Kundinnen über Modelle, Schnitte, Farben und Stoffe

#meinspezialeffekt

WAS SIND DEINE AUFGABEN

ALS BEKLEIDUNGSGESTALTUNGSLEHRLING IN DER GWS?

Bei uns erwartet dich ein Team aus 7-8 Personen zwischen 25 und 58 Jahren. In unserer Schneiderei wird eine bunte Palette verschiedener Produkte gefertigt, die wir kundenspezifisch zuschneiden und nähen. Du lernst, wie man mit einem Schnellnäher und Overlock Einzelteile wie Babykleidung, Turnbeutel u.v.m. zu einem fertigen Produkt zusammennäht. Eine sehr kreative und abwechslungsreiche Tätigkeit erwartet dich!



3. Lehrjahr
1120,- brutto



2. Lehrjahr
850,- brutto



1. Lehrjahr
675,- brutto



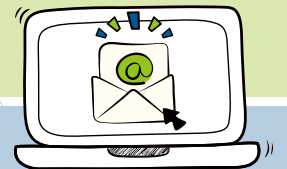
DEINE FÄHIGKEITEN

- Genauigkeit
- Einsatzwille
- Kreativität
- Gestalterisches Talent!

JOBCHANCEN UND GEHALT NACH DER LEHRE?

Die Chancen am Arbeitsmarkt sind gleichbleibend. Du kannst mit einem durchschnittlichen Einstiegsgehalt zwischen € 1.320,00 und € 1.590,00 (Brutto) rechnen.

Die Entlohnung ist jedoch abhängig von Branche, Kollektivvertrag, Unternehmen und deinen Aufgaben beim zukünftigen Arbeitgeber.



BEWIRB DICH!

Mit dem Online-Formular auf www.gws.at oder sende deine Unterlagen per Mail an personal@gws.at. Wir freuen uns von dir hören!

GWS
INTEGRATIVE BETRIEBE

Geschützte Werkstätten
Integrative Betriebe Salzburg GmbH
Warwitzstraße 9, 5023 Salzburg

☎ 0662 / 80 910-0
✉ office@gws.at
🌐 www.gws.at

