

DEINE LEHRE. DEINE CHANCE.

BETRIEBSLOGISTIKKAUFMANN*KAUFFRAU



DAUER DER LEHRZEIT

Die Lehrzeit beträgt 3 Jahre.



WO IST DEINE BERUFSSCHULE? WIE LANGE DAUERT DIESE?

Jedes Lehrjahr besuchst du für ca. 10 Wochen durchgehend die Landesberufsschule Tamsweg im Lungau.



WO WIRST DU WÄHREND DER BERUFSSCHULZEIT UNTERGE- BRACHT UND WIEVIEL KOSTET DAS?

Wenn du einen weiten Anreiseweg zur Berufsschule hast, wirst du im Berufsschulheim untergebracht. Die Kosten dafür übernehmen wir. Wenn dein Anfahrtsweg nicht so weit ist, fährst du täglich von zu Hause zur Berufsschule.

WAS LERNST DU IN DER AUSBILDUNG?

- Waren entgegennehmen, kontrollieren, ein- und umlagern sowie auslagern
- Waren bereitstellen und versenden
- Betriebsmittel und Einrichtungen bedienen und warten
- Die erforderlichen Lagerbedingungen aus den Eigenschaften des Lagergutes ermitteln
- Lagerbestand führen und überwachen
- Bei der Erstellung betrieblicher Lagerlogistikkonzepte mitwirken
- Branchenübliche Kommunikations- und Informationsmittel einsetzen und administrative Arbeiten durchführen
- Die im betrieblichen Einsatzbereich verwendete EDV anwenden sowie Dokumentationen führen
- Facheinschlägige Formulare, Vordrucke und Schriftstücke ausfertigen und bearbeiten
- Mitwirkung an betrieblicher Buchführung und Kostenrechnung, Statistiken, Dateien und Karteien anlegen, warten und auswerten

#meinspezialeffekt

WAS SIND DEINE AUFGABEN ALS BETRIEBSLOGISTIKLEHRLING IN DER GWS?

Das Team besteht aus 15 Personen im Alter von 19 bis 64 Jahren. Deine Aufgaben umfassen die Kontrolle von Lieferungen beim Wareneingang, die Bedienung des Verwaltungssystems, das Zusammenstellen und Versenden von Aufträgen sowie die Weiterleitung der kommissionierten Aufträge an unsere Produktion. Auch die Abwicklung von Lieferreklamationen (z. B. falsche Menge, beschädigte Ware, usw.) mit der Einkaufsabteilung der GWS und Retoursendungen von falsch gelieferten Waren an den Lieferanten gehören zu deinen Tätigkeiten.



3. Lehrjahr
1204,23 brutto



2. Lehrjahr
920,45 brutto



1. Lehrjahr
719,36 brutto

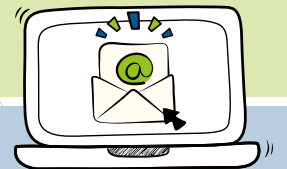


DEINE FÄHIGKEITEN

- Computerkenntnisse
- Genauigkeit
- Teamfähigkeit
- Sauberkeit am Arbeitsplatz

JOBCHANCEN UND GEHALT NACH DER LEHRE?

Die Chancen am Arbeitsmarkt sind steigend, es werden regelmäßig Fachkräfte gesucht. Du kannst mit einem durchschnittlichen Einstiegsgehalt zwischen € 1.480,00 und € 2.030,00 (Brutto) rechnen. Die Entlohnung ist jedoch abhängig von Branche, Kollektivvertrag, Unternehmen und deinen Aufgaben beim zukünftigen Arbeitgeber.



BEWIRB DICH!

Mit dem Online-Formular auf www.gws.at oder sende deine Unterlagen per Mail an personal@gws.at. Wir freuen uns von dir hören!

GWS
INTEGRATIVE BETRIEBE

Geschützte Werkstätten
Integrative Betriebe Salzburg GmbH
Warwitzstraße 9, 5023 Salzburg

☎ 0662 / 80 910-0
✉ office@gws.at
🌐 www.gws.at



Berufsvideo!

