

# DEINE LEHRE. DEINE CHANCE.

## KOCH\*KÖCHIN



## DAUER DER LEHRZEIT

Die Lehrzeit beträgt 3 Jahre.



## WO IST DEINE BERUFSSCHULE? WIE LANGE DAUERT DIESE?

Jedes Lehrjahr besuchst du für knapp 10 Wochen durchgehend die Landesberufsschule Obertrum bei Salzburg.



## WO WIRST DU WÄHREND DER BERUFSSCHULZEIT UNTERGE- BRACHT UND WIEVIEL KOSTET DAS?

Wenn du einen weiten Anreiseweg zur Berufsschule hast, wirst du im Berufsschulheim untergebracht. Die Kosten dafür übernehmen wir. Wenn dein Anfahrtsweg nicht so weit ist, fährst du täglich von zu Hause zur Berufsschule.

## WAS LERNST DU IN DER AUSBILDUNG?

- Mitwirken bei der Kostenermittlung
- Mitwirken bei der Zusammenstellung der Speisekarte und von Speisenfolgen
- Mitwirken bei der Bestellung, der Annahme, Überprüfung, Lagerung, und Konservierung von Waren
- Vor- und Zubereiten der folgenden Produkte und Speisen unter Berücksichtigung regionaler, nationaler und internationaler Gebräuche: Salate, Obst, Gemüse, Pilze, Kartoffeln, Hülsenfrüchte und Getreideprodukte, Teigwaren, Suppen und Saucen, Teige und Massen, kalte und warme Vorspeisen, Fische, Schlachtfleisch, Wurst- und Fleischwaren, Innereien, Wild und Geflügel, Käsegerichte und Eierspeisen, warme, kalte und gefrorene Süß- und Nachspeisen
- Vor- und Zubereiten von Speisen für Buffets, Bankette etc.
- Mitwirken beim Arrangieren von Buffets und Banketten, sowie bei der Ausgabe von Speisen
- Verarbeiten und Anrichten von vorgefertigten Gerichten,
- Mitwirken bei der Pflege von Küchengeräten und Ausstattungen

# #meinspezialeffekt

## WAS SIND DEINE AUFGABEN

### ALS KOCHLEHRLING IN DER GWS?

Bei uns erwartet dich ein Team aus ca. 10 Personen zwischen 19 und 55 Jahren. In unserer Kantine, dem Gnigler Kochtopf bieten wir von Montag bis Donnerstag abwechslungsreiche Mittagsmenüs für über 200 Mitarbeiter\*innen sowie externe Personen an. In unserer modern ausgestatteten Küche bereiten wir zudem auch gesunde Jause, Seminarverpflegung und Catering zu.

Als Koch\*Köchin hast du bei uns geregelte Arbeitszeiten von Montag bis Freitag.



3. Lehrjahr  
1120,- brutto



2. Lehrjahr  
850,- brutto



1. Lehrjahr  
675,- brutto



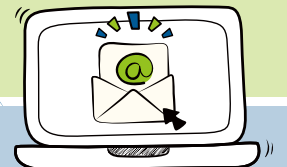
## DEINE FÄHIGKEITEN

- Belastbar und stressresistent
- Logisches Denken
- Kreativ
- Organisiert

## JOBCHANCEN UND GEHALT NACH DER LEHRE?

Die Chancen am Arbeitsmarkt sind steigend, es werden regelmäßig Fachkräfte gesucht. Du kannst mit einem durchschnittlichen Einstiegsgehalt zwischen € 1.550,00 und € 1.580,00 rechnen.

Die Entlohnung ist jedoch abhängig von Branche, Kollektivvertrag, Unternehmen und deinen Aufgaben beim zukünftigen Arbeitgeber.



## BEWIRB DICH!

Mit dem Online-Formular auf [www.gws.at](http://www.gws.at) oder sende deine Unterlagen per Mail an [personal@gws.at](mailto:personal@gws.at). Wir freuen uns von dir hören!

**GWS**  
INTEGRATIVE BETRIEBE

Geschützte Werkstätten  
Integrative Betriebe Salzburg GmbH  
Warwitzstraße 9, 5023 Salzburg

☎ 0662 / 80 910-0  
✉ [office@gws.at](mailto:office@gws.at)  
🌐 [www.gws.at](http://www.gws.at)



Berufsvideo!

