

DEINE LEHRE. DEINE CHANCE.

METALLBEARBEITER*IN



DAUER DER LEHRZEIT

Die Lehrzeit beträgt 3 Jahre.



WO IST DEINE BERUFSSCHULE? WIE LANGE DAUERT DIESE?

Jedes Lehrjahr besuchst du für ca. 10 Wochen durchgehend die Landesberufsschule Hallein.



WO WIRST DU WÄHREND DER BERUFSSCHULZEIT UNTERGE- BRACHT UND WIEVIEL KOSTET DAS?

Wenn du einen weiten Anreiseweg zur Berufsschule hast, wirst du im Berufsschulheim untergebracht. Die Kosten dafür übernehmen wir. Wenn dein Anfahrtsweg nicht so weit ist, fährst du täglich von zu Hause zur Berufsschule.

WAS LERNST DU IN DER AUSBILDUNG?

- Herstellen von einschlägigen Werkstücken und Bauteilen unter Berücksichtigung der vorgeschriebenen Passungsnormen
- Anfertigen von Skizzen und einfachen normgerechten technischen Zeichnungen
- Fertigen, Zusammenbauen, Befestigen und Montieren von Bauteilen, Maschinen, Geräten, Einrichtungen und Konstruktionen nach Anleitung und Plänen auch in Verbindung mit mechanischen und pneumatischen Systemen
- Demontieren, Instandsetzen und Warten von Bauteilen, Maschinen, Geräten, Einrichtungen und Konstruktionen auch in Verbindung mit mechanischen und pneumatischen Systemen
- Erfassen und Dokumentieren von technischen Daten über den Arbeitsverlauf und die Arbeitsergebnisse
- Ausführen der Arbeiten unter Berücksichtigung der einschlägigen Sicherheitsvorschriften, Normen, Umwelt- und Qualitätsstandards

#meinspezialeffekt

WAS SIND DEINE AUFGABEN

ALS METALLBEARBEITUNGSLEHRLING IN DER GWS?

Bei uns erwartet dich ein Team aus ca. 8 Personen zwischen 40 und 59 Jahren. In unserer Metallbearbeitung ist sowohl Handarbeit als auch Arbeit mit Maschinen gefragt. Du lernst die Verarbeitung von Metallen, die Herstellung von Werkzeugen, Vorrichtungen und Metallprodukten kennen. Verschiedene Maschinen, wie Bohr-, Fräs- und Drehmaschine, unterstützen dich bei der Umsetzung der notwendigen Arbeiten.



3. Lehrjahr
1120,- brutto



2. Lehrjahr
850,- brutto



1. Lehrjahr
675,- brutto



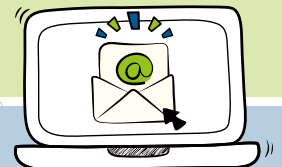
DEINE FÄHIGKEITEN

- Einsatzwille
- Genauigkeit und Flexibilität
- Technisches Verständnis
- Handwerkliches Geschick

JOBCHANCEN UND GEHALT NACH DER LEHRE?

Die Chancen am Arbeitsmarkt sind steigend, es werden regelmäßig Fachkräfte gesucht. Du kannst mit einem durchschnittlichen Einstiegsgehalt zwischen € 2.130,00 und € 2.170,00 (Brutto) rechnen.

Die Entlohnung ist jedoch abhängig von Branche, Kollektivvertrag, Unternehmen und deinen Aufgaben beim zukünftigen Arbeitgeber.



BEWIRB DICH!

Mit dem Online-Formular auf www.gws.at oder sende deine Unterlagen per Mail an personal@gws.at. Wir freuen uns von dir hören!

GWS
INTEGRATIVE BETRIEBE

Geschützte Werkstätten
Integrative Betriebe Salzburg GmbH
Warwitzstraße 9, 5023 Salzburg

☎ 0662 / 80 910-0
✉ office@gws.at
🌐 www.gws.at

