

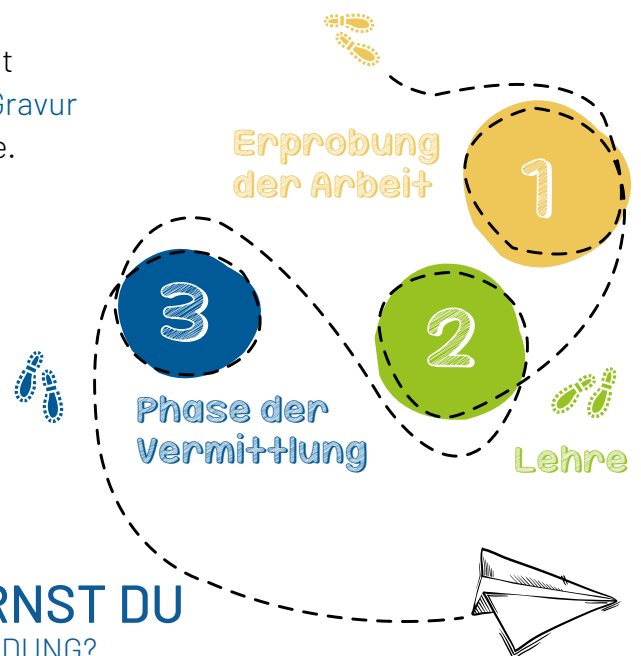
DEINE LEHRE. DEINE CHANCE.

METALLDESIGNER*IN



DAUER DER LEHRZEIT

Die Lehrzeit mit Schwerpunkt Gravur beträgt 3 Jahre.



WAS LERNST DU IN DER AUSBILDUNG?

- einschlägige Werkstücke planen, entwerfen und kreativ gestalten (auch mit EDV-Unterstützung)
- Arbeiten im Bereich der Gravur selbständig planen, durchführen und kontrollieren, wie z. B. Stanz- und Prägwerkzeuge, Stempel, Druckformen, Schilder, Informationsträger und Gebrauchs- und Ziergegenstände maschinell und/oder von Hand gravieren
- Kunden und Kundinnen in technischer, ökonomischer und ökologischer Hinsicht beraten
- technische Unterlagen lesen und anwenden
- Maßnahmen der Qualitätssicherung durchführen
- technische Daten über Arbeitsablauf und Ergebnisse erfassen und dokumentieren
- Maschinen bedienen und steuern
- einschlägige Ausrüstungen, Maschinen und Werkzeuge pflegen und warten und einfache Instandhaltungsarbeiten durchführen

WO IST DEINE BERUFSSCHULE? WIE LANGE DAUERT DIESE?

Jedes Lehrjahr besuchst du für ca. 10 Wochen durchgehend die Landesberufsschule in Neunkirchen in Niederösterreich.



WO WIRST DU WÄHREND DER BERUFSSCHULZEIT UNTERGEBRACHT UND WIEVIEL KOSTET DAS?

Du wirst im Schülerwohnhaus untergebracht. Die Kosten dafür und für die Anreise übernehmen wir.

#meinspezialeffekt

WAS SIND DEINE AUFGABEN

ALS GRAVURLEHRLING IN DER GWS?

Bei uns erwartet dich ein Team aus 4-5 Personen zwischen 16 und 61 Jahren. In unserer Metalldesign-/Gravur-Abteilung ist auch noch Handarbeit gefragt. PC, Gravur- und Lasermaschinen unterstützen dich bei der Umsetzung der gestalterischen Arbeit. Deine Kreativität kannst du in der Gestaltung von Abzeichen, Verdienstorden, Medaillen, Souvenirartikel, Trophäen u.v.m. zielgerecht einsetzen. Du lernst wie man die Entwürfe für die Herstellung der Produkte gestaltet und arbeitest aktiv an der Umsetzung der, für die Produktion notwendigen, Urmuster und Werkzeuge mit.



3. Lehrjahr
1120,- brutto



2. Lehrjahr
850,- brutto



1. Lehrjahr
675,- brutto



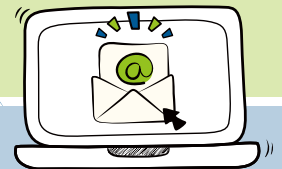
Mit einem Lehrabschluss wird dir 1 Jahr Ausbildungszeit auf die verwandten Lehrberufe **Gold- und Silberschmied*in** und **Juwelier*in** sowie **Spengler*in** angerechnet.

DEINE FÄHIGKEITEN

- Genauigkeit
- Einsatzwille
- Gestalterisches Talent und Kreativität
- Handwerkliches und gestalterisches Geschick

JOBCHANCEN UND GEHALT NACH DER LEHRE?

Es werden regelmäßig Fachkräfte gesucht. Du kannst mit einem durchschnittlichen Einstiegsgehalt zwischen € 1.990,00 und € 2.490,00 (Brutto) rechnen. Die Entlohnung ist jedoch abhängig von Branche, Kollektivvertrag, Unternehmen und deinen Aufgaben beim zukünftigen Arbeitgeber.



BEWIRB DICH!

Mit dem Online-Formular auf www.gws.at oder sende deine Unterlagen per Mail an personal@gws.at. Wir freuen uns von dir hören!

GWS
INTEGRATIVE BETRIEBE

Geschützte Werkstätten
Integrative Betriebe Salzburg GmbH
Warwitzstraße 9, 5023 Salzburg

☎ 0662 / 80 910-0
✉ office@gws.at
🌐 www.gws.at

