

DEINE LEHRE. DEINE CHANCE.

INFORMATIONSTECHNOLOGE*TECHNOLOGIN



DAUER DER LEHRZEIT

Die Lehrzeit mit Schwerpunkt Systemtechnik beträgt 4 Jahre.



WO IST DEINE BERUFSSCHULE? WIE LANGE DAUERT DIESE?

Jedes Lehrjahr besuchst du für ca. 10 Wochen durchgehend die Landesberufsschule 4 in Salzburg.



WO WIRST DU WÄHREND DER BERUFSSCHULZEIT UNTERGE- BRACHT UND WIEVIEL KOSTET DAS?

Wenn du einen weiten Anreiseweg hast, wirst du im Kolpinghaus in Salzburg untergebracht. Die Kosten dafür übernehmen wir. Ansonsten fährst du einfach täglich zur Berufsschule und wieder nach Hause.

WAS LERNST DU IN DER AUSBILDUNG?

- Erwartungen und Bedürfnisse der Kundinnen und Kunden zur Funktionsweisen und Anforderungen an die IT-Systeme und Geräte abstimmen; insb. Sicherheitsanforderungen
- Kunden* Kundinnen über mögliche IT-System-Lösungen beraten
- Planung/Aufbau neuer Umgebungen und Lösungen mitarbeiten
- Umsetzungskonzept und Zeit-, Kosten- und Projektplan erstellen
- Benutzerend- und Peripheriegeräte, Komponenten auswählen, bereitstellen, konfigurieren (einrichten), synchronisieren
- neue Netzkomponenten auswählen und in Betrieb nehmen
- Serversysteme zusammenstellen, installieren (inkl. Serverraum), konfigurieren und administrieren
- Cloud-Dienste, Datenspeichersysteme, Backup-Lösungen installieren und einrichten
- Berechtigungskonzepte erstellen und umsetzen, Benutzerschnittstellen einrichten
- Maßnahmen zur Datensicherheit, Datenschutz und evtl. Datenverschlüsselung umsetzen
- Netzwerkdienste, Schnittstellen einrichten
- Leistungsfähigkeit, Funktionssicherheit von Netzen prüfen und sicherstellen
- Wartungen und Reparaturen durchführen, Fehler beheben

#meinspezialeffekt

WAS SIND DEINE AUFGABEN

ALS IT-LEHRLING IN DER GWS?

Bei uns erwartet dich ein Team aus 4 Personen zwischen 18 und 35 Jahren. In unserer Abteilung arbeitest du an unterschiedlichen Einsatzorten bei Kolleg*innen in der Produktion und Verwaltung sowie an unseren Außenstandorten. Zu deinen Aufgaben zählen das Installieren, Konfigurieren, Prüfen und Warten der technischen Geräte. Dazu zählen vor allem die Hardware von Computern (inkl. Servern) und Peripheriegeräten (z.B. Drucker, Scanner), Betriebssysteme, Netzwerke, Schnittstellen, usw. Du wechselst Festplatten aus, rüstest PCs mit neuen Prozessoren und Speicherplatz auf und installierst Software.



4. Lehrjahr
1590,14 brutto



3. Lehrjahr
1204,23 brutto



2. Lehrjahr
920,45 brutto



1. Lehrjahr
719,36 brutto



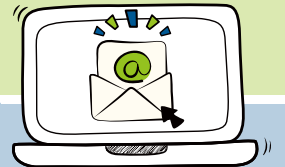
DEINE FÄHIGKEITEN

- Technisches Interesse
- Logisches Denken
- Eigenständiges und genaues Arbeiten

JOBCHANCEN UND GEHALT NACH DER LEHRE?

Die Chancen am Arbeitsmarkt sind steigend, es werden regelmäßig Fachkräfte gesucht. Du kannst mit einem durchschnittlichen Einstiegsgehalt zwischen € 1.480,00 und € 2.130,00 (Brutto) rechnen.

Die Entlohnung ist jedoch abhängig von Branche, Kollektivvertrag, Unternehmen und deinen Aufgaben beim zukünftigen Arbeitgeber.



BEWIRB DICH!

Mit dem Online-Formular auf www.gws.at oder sende deine Unterlagen per Mail an personal@gws.at. Wir freuen uns von dir hören!

GWS
INTEGRATIVE BETRIEBE

Geschützte Werkstätten
Integrative Betriebe Salzburg GmbH
Warwitzstraße 9, 5023 Salzburg

☎ 0662 / 80 910-0
✉ office@gws.at
🌐 www.gws.at

