

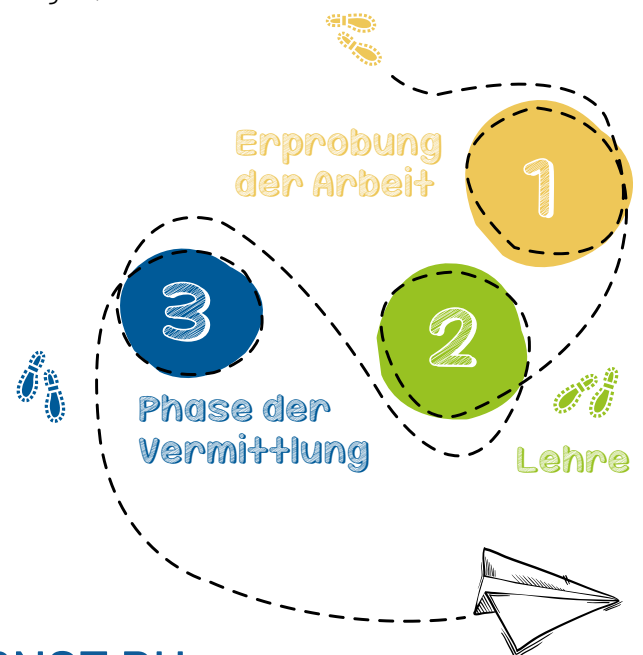
DEINE LEHRE. DEINE CHANCE.

DRUCKTECHNIK:BOGENFLACHDRUCK



DAUER DER LEHRZEIT

Die Lehrzeit beträgt 3,5 Jahre.



WO IST DEINE BERUFSSCHULE? WIE LANGE DAUERT DIESE?

Jedes Lehrjahr besuchst du für etwa 10 Wochen durchgehend die Landesberufsschule 2 in Salzburg. In der vierten Klasse sind es nur 5 Wochen.



WO WIRST DU WÄHREND DER BERUFSSCHULZEIT UNTERGE- BRACHT UND WIEVIEL KOSTET DAS?

Wenn du einen weiten Anreiseweg hast, wirst du im Kolpinghaus in Salzburg untergebracht. Die Kosten dafür übernehmen wir. Ansonsten fährst du einfach täglich zur Berufsschule und wieder nach Hause.

WAS LERNST DU IN DER AUSBILDUNG?

- Handhaben der einschlägigen Werkzeuge, Geräte und Maschinen
- Arbeitsabläufe planen und Vorbereiten des Druckprozesses
- Aufbereiten von digitalen und analogen Daten
- Herstellung von Flachdruck-Druckformen (Druckplatten)
- Auswahl und Abmischung von Druckfarben
- Steuerung von Ein- und Mehrfarben-Bogenflachdruckmaschinen einschließlich Erfassen, Auswerten und Dokumentieren qualitätsrelevanter Prozessdaten
- Vorbereiten des Druckproduktes zur Weiterverarbeitung

#meinspezialeffekt

WAS SIND DEINE AUFGABEN

ALS BOGENFLACHDRUCKLEHRLING IN DER GWS?

Bei uns erwartet dich ein Team aus 9 Personen zwischen 20 und 55 Jahren. Du arbeitest an den unterschiedlichsten Offset-Druckmaschinen, einer Buchdruckmaschine sowie einer Schneidemaschine. Als Bogenflachdrucker führst du selbstständig Arbeitsabläufe durch, überprüfst die Qualität und lernst ein Farbgefühl zu entwickeln.



4. Lehrjahr
1490,- brutto



3. Lehrjahr
1120,- brutto



2. Lehrjahr
850,- brutto



1. Lehrjahr
675,- brutto



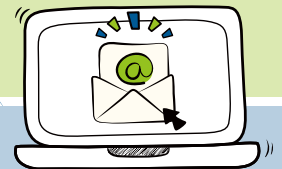
DEINE FÄHIGKEITEN

- Technisches Verständnis
- Fingerfertigkeit
- Gutes Sehvermögen
- Farbgefühl

JOBCHANCEN UND GEHALT NACH DER LEHRE?

Die Chancen am Arbeitsmarkt sind gleichbleibend. Du kannst mit einem durchschnittlichen Einstiegsgehalt zwischen € 1.690,00 und € 1.740,00 (Brutto) rechnen.

Die Entlohnung ist jedoch abhängig von Branche, Kollektivvertrag, Unternehmen und deinen Aufgaben beim zukünftigen Arbeitgeber.



BEWIRB DICH!

Mit dem Online-Formular auf www.gws.at oder sende deine Unterlagen per Mail an personal@gws.at. Wir freuen uns von dir hören!

GWS
INTEGRATIVE BETRIEBE

Geschützte Werkstätten
Integrative Betriebe Salzburg GmbH
Warwitzstraße 9, 5023 Salzburg

☎ 0662 / 80 910-0
✉ office@gws.at
🌐 www.gws.at



Berufsvideo!

