

DEINE LEHRE. DEINE CHANCE.

DRUCKTECHNIK: DIGITALDRUCK



WO IST DEINE BERUFSSCHULE? WIE LANGE DAUERT DIESE?

Jedes Lehrjahr besuchst du für etwa 10 Wochen durchgehend die Landesberufsschule 2 in Salzburg. In der vierten Klasse sind es nur 5 Wochen.

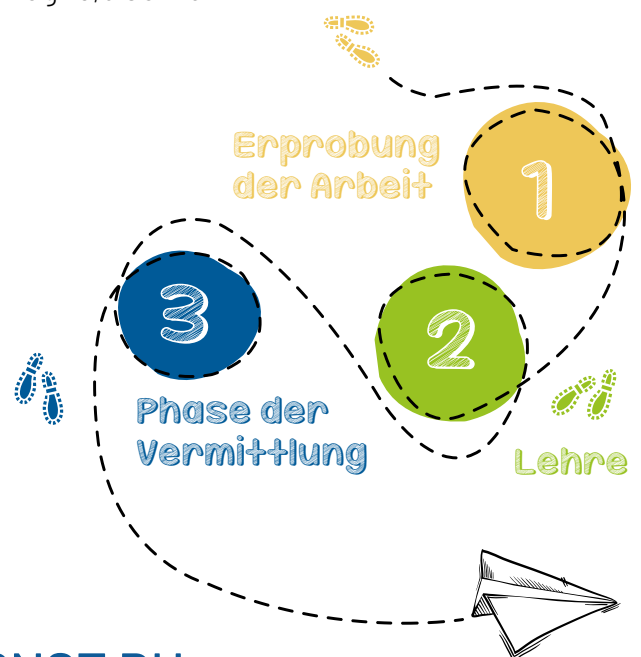


WO WIRST DU WÄHREND DER BERUFSSCHULZEIT UNTERGE- BRACHT UND WIEVIEL KOSTET DAS?

Wenn du einen weiten Anreiseweg hast, wirst du im Kolpinghaus in Salzburg untergebracht. Die Kosten dafür übernehmen wir. Ansonsten fährst du einfach täglich zur Berufsschule und wieder nach Hause.

DAUER DER LEHRZEIT

Die Lehrzeit beträgt 3,5 Jahre.



WAS LERNST DU IN DER AUSBILDUNG?

- Handhaben der einschlägigen Werkzeuge, Geräte und Maschinen
- Arbeitsabläufe planen und Vorbereiten des Druckprozesses
- Aufbereiten von digitalen und analogen Daten
- Erstellen von Druckformen für den Digitaldruck (Bebildung in der Druckmaschine)
- Umgang mit Datenbanken, Workflowmanagement und Personalisierung
- Steuerung von Digitaldruckmaschinen einschließlich Erfassen, Auswerten und Dokumentieren qualitätsrelevanter Prozessdaten
- Vorbereiten des Druckproduktes zur Weiterverarbeitung

#meinspezialeffekt

WAS SIND DEINE AUFGABEN

ALS DIGITALDRUCKLEHRLING IN DER GWS?

Der Beruf des Digitaldrucktechnikers*der Digitaldrucktechnikerin wird durch die Digitalisierung immer mehr zum zukunftssträchtigen High-Tech-Beruf. Mithilfe von professioneller Software lernst du die Druckdaten optimal für die Produktion vorzubereiten. Du fertigst mithilfe neuester Technologie von Geschäftsdrucksorten über Werbeprospekte bis hin zu Hochglanzbroschüren verschiedenste Druckprodukte. Du lernst die Arbeitsabläufe produktiv und selbstverantwortlich zu steuern und arbeitest zusammen in einem vielfältigen Team aus Druckvorstufe, Offsetdruck und Druckweiterverarbeitung.



4. Lehrjahr
1490,- brutto



3. Lehrjahr
1120,- brutto



2. Lehrjahr
850,- brutto



1. Lehrjahr
675,- brutto

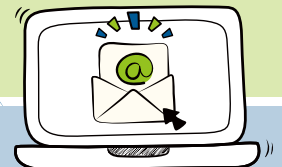
DEINE FÄHIGKEITEN

- Technisches Verständnis
- Genauigkeit und Einsatzwille
- Gutes Sehvermögen
- Sicherer Umgang mit Computern

JOBCHANCEN UND GEHALT NACH DER LEHRE?

Die Chancen am Arbeitsmarkt sind gleichbleibend. Du kannst mit einem durchschnittlichen Einstiegsgehalt zwischen € 1.690,00 und € 1.740,00 (Brutto) rechnen.

Die Entlohnung ist jedoch abhängig von Branche, Kollektivvertrag, Unternehmen und deinen Aufgaben beim zukünftigen Arbeitgeber.



BEWIRB DICH!

Mit dem Online-Formular auf www.gws.at oder sende deine Unterlagen per Mail an personal@gws.at. Wir freuen uns von dir hören!

GWS
INTEGRATIVE BETRIEBE

Geschützte Werkstätten
Integrative Betriebe Salzburg GmbH
Warwitzstraße 9, 5023 Salzburg

☎ 0662 / 80 910-0
✉ office@gws.at
🌐 www.gws.at

