

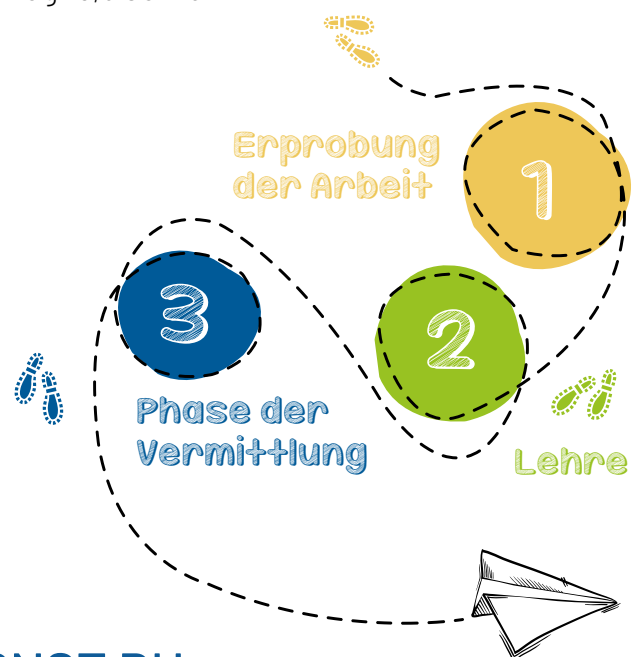
# DEINE LEHRE. DEINE CHANCE.

DRUCKTECHNIK:SIEBDRUCK



## DAUER DER LEHRZEIT

Die Lehrzeit beträgt 3,5 Jahre.



## WO IST DEINE BERUFSSCHULE? WIE LANGE DAUERT DIESE?

Jedes Lehrjahr besuchst du für etwa 10 Wochen durchgehend die Landesberufsschule Linz 9.

In der vierten Klasse sind es nur 5 Wochen.



## WO WIRST DU WÄHREND DER BERUFSSCHULZEIT UNTERGE- BRACHT UND WIEVIEL KOSTET DAS?

Du wirst im Kolpinghaus oder Don-Bosco-Haus in Linz untergebracht. Die Kosten dafür und für die Anreise übernehmen wir.

## WAS LERNST DU

IN DER AUSBILDUNG?

- Handhaben der einschlägigen Werkzeuge, Geräte und Maschinen
- Arbeitsabläufe planen und Vorbereiten des Druckprozesses
- Aufbereiten von digitalen und analogen Daten
- Herstellung von Siebdruck-Druckformen
- Steuerung von Siebdruck-Automaten einschließlich Erfassen, Auswerten und Dokumentieren qualitätsrelevanter Prozessdaten
- Vorbereiten des Druckproduktes zur Weiterverarbeitung

# #meinspezialeffekt

## WAS SIND DEINE AUFGABEN

ALS SIEBDRUCKLEHRLING IN DER GWS?

Bei uns erwartet dich ein Team aus ca. 12 Personen zwischen 19 - 58 Jahren. Dein Aufgabenbereich ist die Herstellung von Siebdruckplatten sowie das Einstellen von Siebdruckmaschinen und digitalen Textildruckern. Zu unseren Produkten zählen Textilien, Aufkleber, Schilder und Flaschen.



4. Lehrjahr  
1490,- brutto



3. Lehrjahr  
1120,- brutto



2. Lehrjahr  
850,- brutto



1. Lehrjahr  
675,- brutto

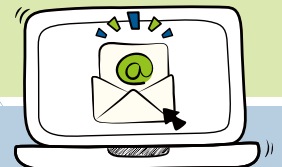
## DEINE FÄHIGKEITEN

- Technisches Verständnis
- Rechnen
- Farbgefühl
- Flexibilität

## JOBCHANCEN UND GEHALT NACH DER LEHRE?

Die Chancen am Arbeitsmarkt sind gleichbleibend. Du kannst mit einem durchschnittlichen Einstiegsgehalt zwischen € 1.690,00 und € 1.740,00 (Brutto) rechnen.

Die Entlohnung ist jedoch abhängig von Branche, Kollektivvertrag, Unternehmen und deinen Aufgaben beim zukünftigen Arbeitgeber.



## BEWIRB DICH!

Mit dem Online-Formular auf [www.gws.at](http://www.gws.at) oder sende deine Unterlagen per Mail an [personal@gws.at](mailto:personal@gws.at). Wir freuen uns von dir hören!

**GWS**  
INTEGRATIVE BETRIEBE

Geschützte Werkstätten  
Integrative Betriebe Salzburg GmbH  
Warwitzstraße 9, 5023 Salzburg

☎ 0662 / 80 910-0  
✉ [office@gws.at](mailto:office@gws.at)  
🌐 [www.gws.at](http://www.gws.at)

